



ПЛАЗМА-Т



« -2»

634.211.029



2017 .

1.

634.211.026 ( ) .

2.

« -2» . 634.211.026» . -2  
 ( 634.211.021.900) .

3.

	RS-485 ( -2) / RS-232 (ModBus) / USB (ModBus)
RS-485	4
RS-485	9600 /
RS-232/USB	19200 /
1	=11÷30,5 ( 0,8 )
2	USB ( 0,8 )
	10
	-10°C +55°C
	93% 40°C
	IP40
	3.1.
	0,20
	154 84 38

- 3.1. USB, RS-232, RS-485 (USB ↔ RS-485) (RS-232 ↔ RS-485) .
- 3.2. RS-485 4- « -2» .
- 3.3. USB RS-232 ModBus .
- 3.4. « » ( ) , [www.plazma-t.ru](http://www.plazma-t.ru)

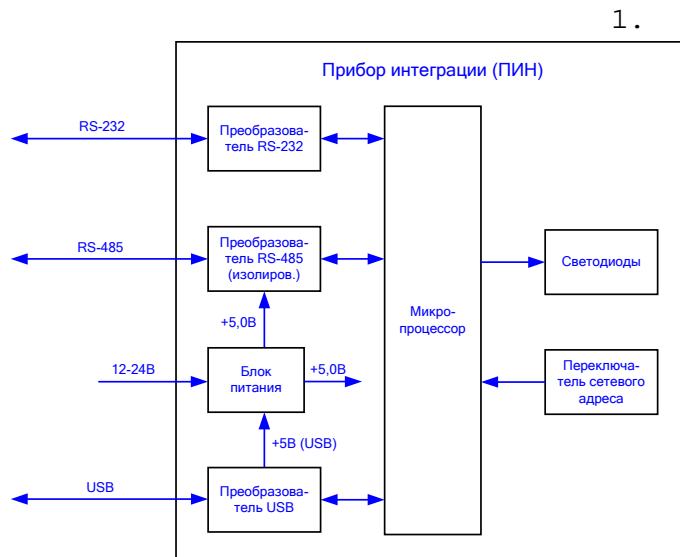
:

v.8	v.1
v.10	v.3
v.24	v.4

4.

USB - AmBm	- 1 .
RS-232 9M9F 3,0 .	- 1 .
.634.211.026	- 1 .
	- 4 .
	- 4 .

5.



1.

\*

RS-232, USB RS-485.  
 USB RS-232 .  
 (USB ↔ RS-485) (RS-232 ↔ RS-485).

\*

— RS-485 « -2»  
 RS-485 « »  
 « » , ,  
 — USB .  
 — RS-232 .

\*

\*

12÷24

\*

« -2».

: 1÷4.

5.1.



- 1.
- 2.
- 3. RS-232 (DB-9M).
- 4. USB (BF).

5.2.



5.3.

RS-232 USB  
 USB USB  
 : <http://www.plazma-t.ru/zip/USB.exe>  
 RS-232 USB ModBus.  
 ModBus : <http://www.plazma-t.ru/zip/Modbus.xls>

6.

«

1000 »

«

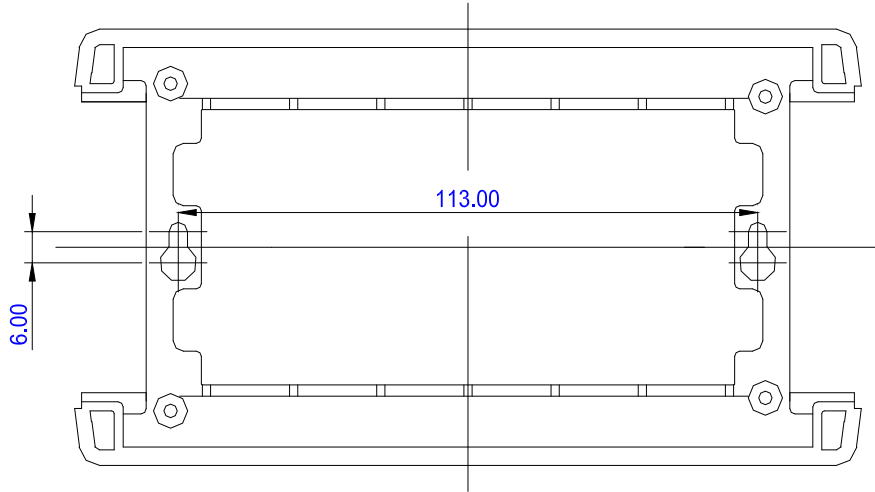
».

7.

7.1.

«Pin» ( . 3),

4.



.4.

7.2.

1.

7.3.

2,5 2.

7.4.

RS-485.

RS-485

«A»

«B»

«A»

«B»

RS-

485

« » ,

( «A» «B» ),

620

(« »).

« »

30

30

4000

380

220



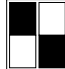

RS-485

8.

8.1. ( 1÷4) RS-485  
( .3).

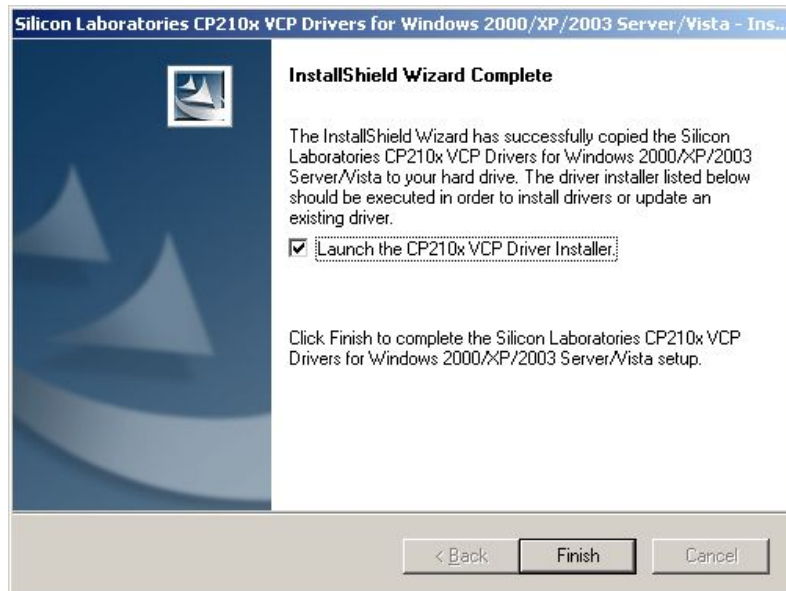
(

<<ON>> ) :

	1	2	3	4	ON OFF
					
	1 2	1 2	1 2	1 2	

8.2. USB USB ,  
: <http://www.plazma-t.ru/zip/USB.exe>.

USB  
«Launch the CP210x VCP Driver Installer»  
Finish.



8.3. / 12÷24 .  
<<Test>>

12÷24 <<Test>>.

8.4. << >> :  
- - ;  
- -  
«RS-485» : RS-485.  
«RS-232/USB» .

9.

9.1.

< >

9.2.

< > :

-  
-  
.

<RS-485> :

-  
-  
.

<RS-232/USB> :

-  
-

1

; RS-232/USB.

9.3.

< > :

-  
-

<RS-485> :  
<RS-232/USB> .

1

RS-485.

10.

10.1.

<

>.

10.2.

11.

11.1.

90%

+25 .

-5 +40 ,

11.2.

- 3

11.3.

(

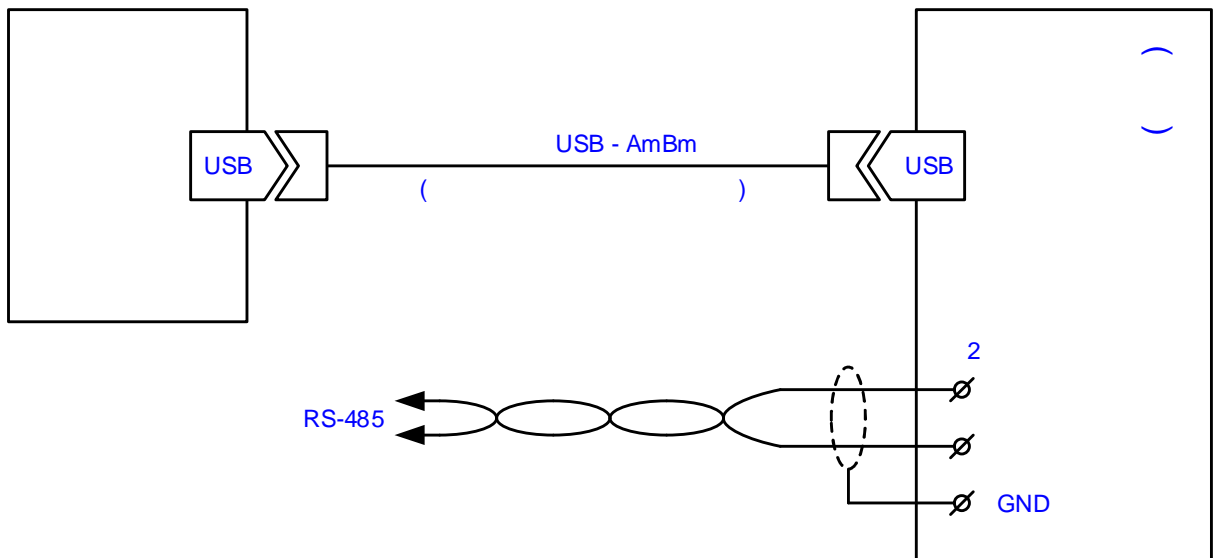
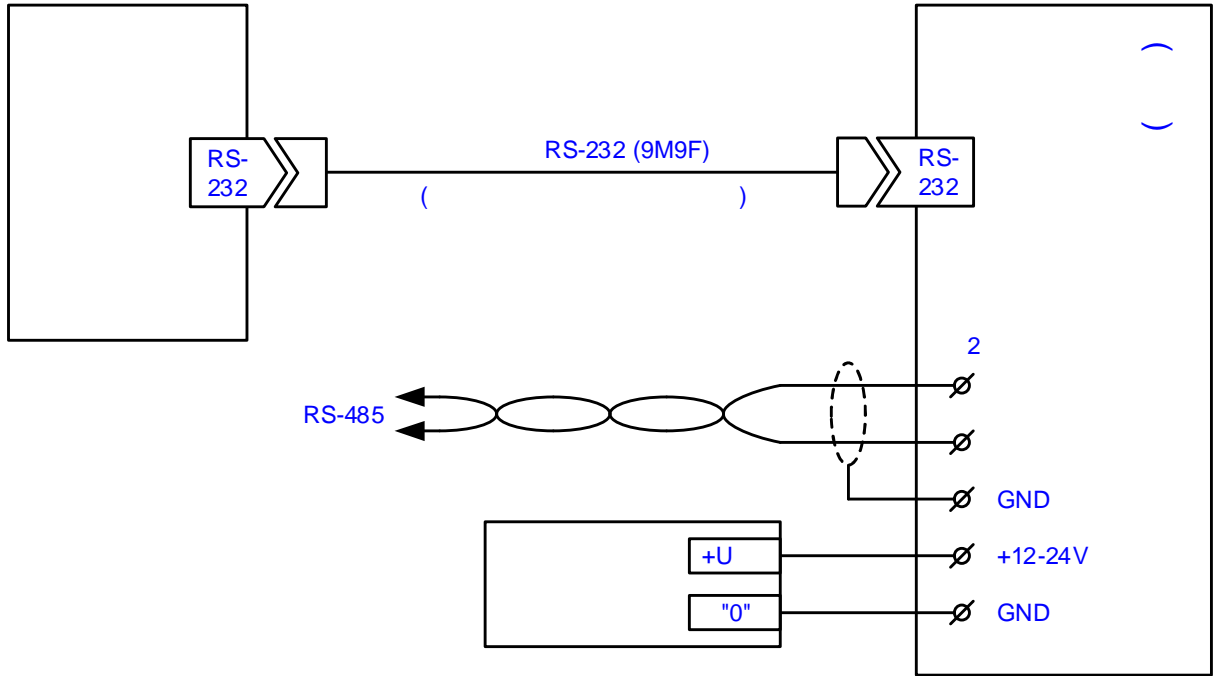
-

)

11.4.

+20 .

24 .





RS-232 (9M9F)

